

<b>Abitur 2018</b>	<b>Mathematik Berufliches Gymnasium</b>	<b>Haupttermin</b>
--------------------	---	--------------------

**Prüfungstermin:** Mittwoch, 02. Mai 2018

**Downloadtermin:** Freitag, 27. April 2018 von 12.00 bis 14.00 Uhr

**Größe der verschlüsselten Datei: 4,86 MB**

**Informationen zum Inhalt der entschlüsselten Datei:**

Nach dem Entschlüsseln und Entpacken liegt ein Ordner vor, in dem sich die auf den Seiten 3 und 4 abgebildete Struktur befindet.

Die Aufgaben für das **Berufliche Gymnasium Gesundheit und Soziales** sind mit denen des **Beruflichen Gymnasiums Wirtschaft** identisch. Berufliche Gymnasien mit mehreren Fachrichtungen entscheiden zu Beginn der Qualifikationsphase über die Zuordnung zu einem berufsbezogenen Schwerpunkt (BG Wirtschaft oder BG Technik oder BG Gesundheit und Soziales).

Der Unterordner **2018MatheTechPflicht** bzw. **2018MatheWirtPflicht** enthält die Aufgaben zum Pflichtteil jeweils für die Abiturprüfung auf erhöhtem und auf grundlegendem Anforderungsniveau.

Die bisherige Unterscheidung nach dem Typ des benutzten Taschenrechners für den Wahlteil bleibt erhalten. Unterschieden werden die Typen computeralgebrafähig (**CAS**) und grafikfähig (**GTR**).

**Wichtig:** Den Prüflingen dürfen im Wahlteil nur die Aufgaben vorgelegt werden, die dem in der Prüfung benutzten Rechnertyp zugeordnet sind.

**Weitere Informationen zur Vorbereitung bzw. Durchführung des Abiturs im Fach**

- **Kein** Farbdrucker erforderlich.
- Die zentrale schriftliche Abiturprüfung im Fach Mathematik besteht aus zwei Teilen:
  1. **Pflichtteil** (60 Minuten (eA) bzw. 45 Minuten (gA))
  2. **Wahlteil** (240 Minuten (eA) bzw. 175 Minuten (gA)).
- Nach der Abgabe der Unterlagen des Pflichtteils werden die Hilfsmittel und die Aufgabenstellungen für den Wahlteil ausgegeben. Nach 30 Minuten Auswahlzeit beginnt die Bearbeitungszeit des Wahlteils.

**Hinweise zum Pflichtteil**

- Als Hilfsmittel sind nur die üblichen Zeichenmittel zugelassen.
- Alle Aufgaben sind zu bearbeiten.
- Bei jeder Teilaufgabe sind die erreichbaren Bewertungseinheiten angegeben.

<b>Abitur 2018</b>	<b>Mathematik</b> <b>Berufliches Gymnasium</b>	<b>Haupttermin</b>
--------------------	---	--------------------

### Hinweise zum Wahlteil

- Als Hilfsmittel sind zugelassen:
- Zeichenmittel
- eingeführter Taschenrechner vom Typ wie im Kopf der Aufgabe angegeben (mit Handbuch)
- von der Schule eingeführte gedruckte Formelsammlung
- Die Prüflinge erhalten sechs Aufgaben in drei Blöcken:

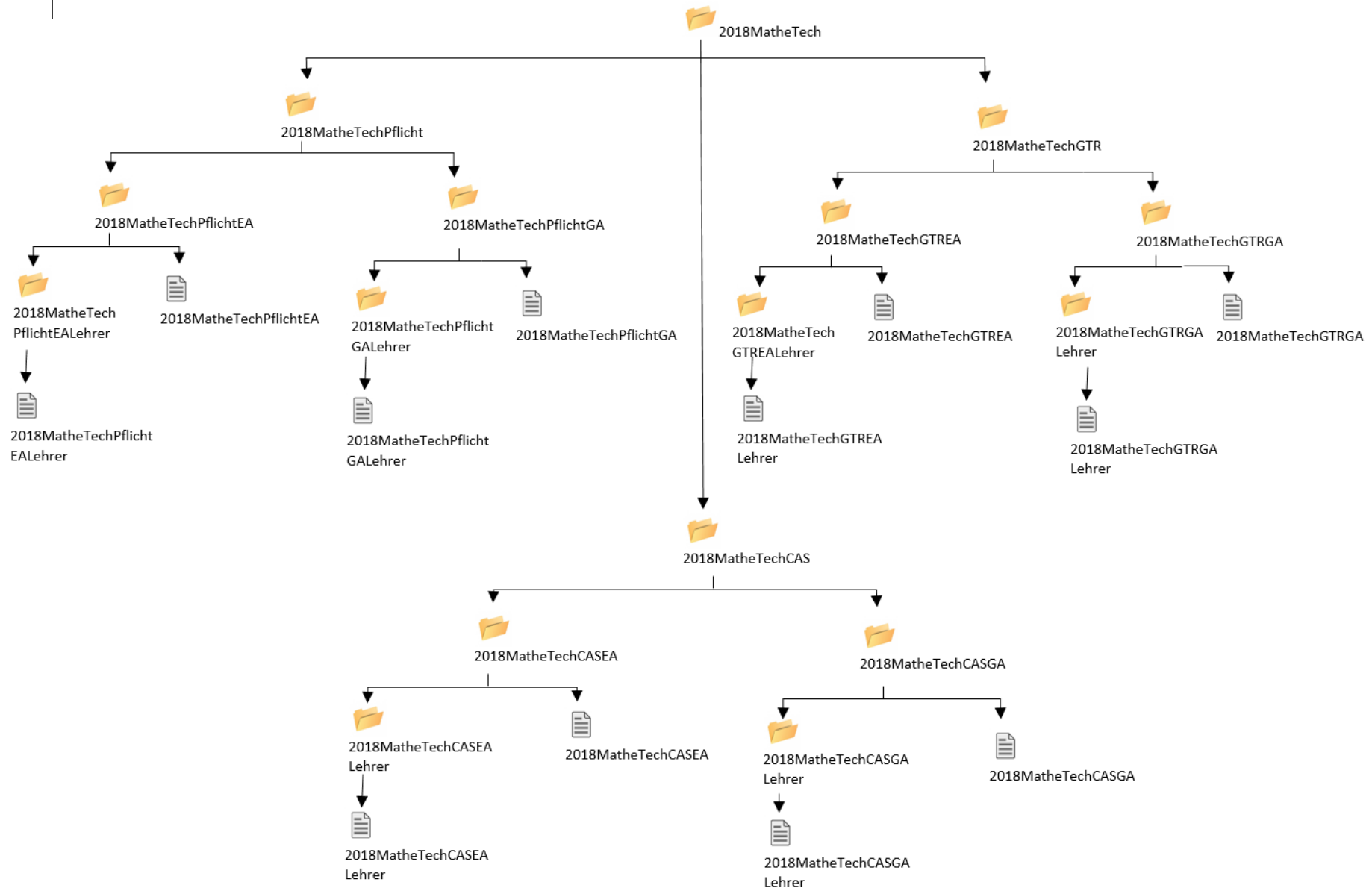
Block 1 Analysis  (46 BE)	Block 2 Lineare Algebra / Analytische Geometrie  (24 BE)	Block 3 Stochastik  (24 BE)
Aufgabe 1A	Aufgabe 2A	Aufgabe 3A
Aufgabe 1B	Aufgabe 2B	Aufgabe 3B

Aus **jedem Block** ist genau **eine Aufgabe** zur Bearbeitung auszuwählen. Andere Kombinationen sind nicht zulässig.

**Abitur 2018**

**Mathematik  
Berufliches Gymnasium**

**Haupttermin**



**Abitur 2018**

**Mathematik  
Berufliches Gymnasium**

**Haupttermin**

